



volker blumenthaler

mao-bi

für
Erhu Solo

for
erhu solo

2002

www.editionblumenthaler.de

VO ■
CO
music
online
publishing

Volker Blumenthaler
***mao-bi* für Erhu Solo 2002**

Mao-bi, das sind im Chinesischen die Pinsel eines Malers oder Kaligraphen. Die drei Teile des Zyklus sind musikalische Reflexionen über einige chinesische Maler (1. Kao Qi-Bei, 2. Tao-Chi and 3. Chu Ta).

No.1 für Kao Qi-Bei (1672-1734) - manche haben diesen Künstler als exzentrische bezeichnet- transformiert seine sehr spezielle Technik mit Fingern und gespaltenen Fingernägeln zu malen. Für heutige Zeitgenossen trägt seine Malerei ausgesprochen moderne, impressionistische Züge. Der physische Aspekt plötzlicher Bewegungsausbrüche und ebenso unvermitteltem Innehalten beeinflusste die kompositorische Idee.

Der Charakter des zweiten Stücks für Tao-chi (1641-1717) ist geprägt von großer Dichte. Tao-chi's Malstil wurde gerühmt wegen seiner "Essenz des Natürlichen". Er malte nicht einen Berg, sondern das Wesen eines Berges.

No.3 ist "Chu-Ta" betitelt. Er war ein Maler während der Ming-Dynastie und lebte von 1642 bis 1705. Seine Zeitgenossen hielten ihn für verrückt, weil er dem Wein sehr intensiv zusprach, während er malte. Aber das klingt auch nach einer Technik, um die Kontrolle des Bewußtseins auszuschalten, denn seine Malerei ist weit entfernt, verrückt oder unkontrolliert zu sein. Sein Stil war ausgesprochen sensibel, sehr individuell und unakademisch. Im Stück erscheinen, wie Farben oder Linien, verschiedene Arten von Glissandos und Triller, die manchmal in einer plötzlichen Geste ausschwingen. Die Phrasen sind gelegentlich durch lange Pausen unterbrochen ähnlich weißen Flecken auf dem Papier.

The general title of this cycle for erhu solo is „mao-bi“ (brushes).

The compositions are musical reflections on some chinese painters (1. Kao Qi-Bei, 2. Tao-Chi and 3. Chu Ta).

No.1 for Kao Qi-Bei (1672-1734) - he was named as an excentrical painter - will transform his technic of painting with fingernails and fingers. For a newer days observer his painting has a very contemporary touch. The physical aspect of unexpected movements and sudden pauses inspired the compositorical idea.

The character of the 2nd piece for Tao-chi (1641-1717) is marked by density. The music is powerfull and strong and transforms a powerfull feeling of a mountain. Tao-chi's art of painting is famous for its essence of nature.

No.3 is intitled „Chu-Ta“. He was a painter during the Ming-dynasty and lived from 1642 till 1705. The historians tell, that he was crazy and used to be drunken when he was painting a picture. That sounds like a technic to eliminate the control of consciousness, but his painting is far away from to be crazy or uncontrolled. His kind of painting has a very sensitiv, individual and unacademical manner. The piece uses - like colours or lines - different kinds of glissandos or trills which sometimes end in a sudden and disappearing movement. The phrases are sometimes interrupted by long pauses like white patches on the paper.

The cycle will be continued.

1. Kao Qi-Bei

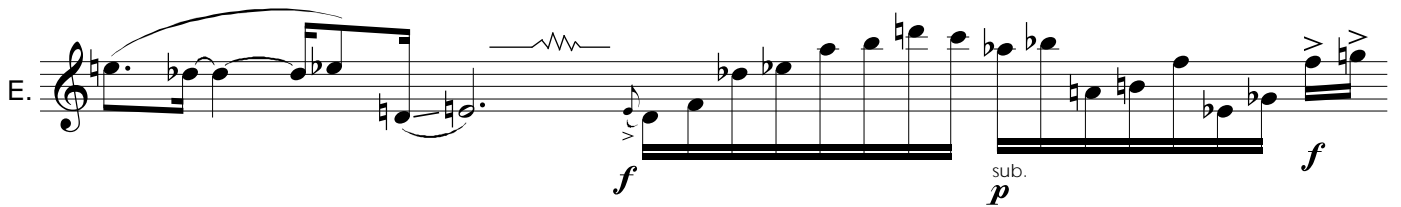
mao-bi
for erhu solo

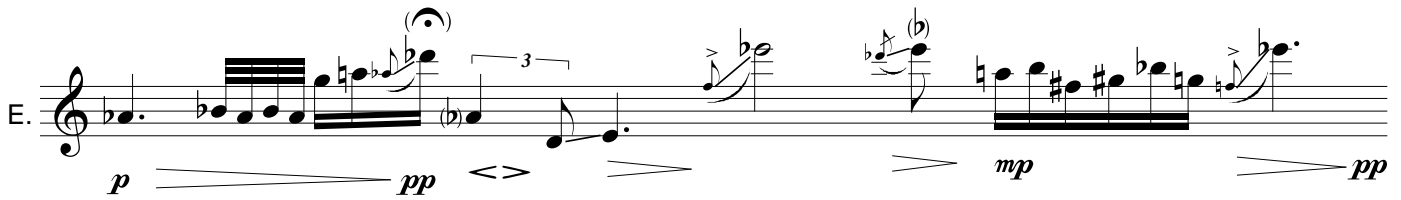
Volker Blumenthaler (2002)

 200

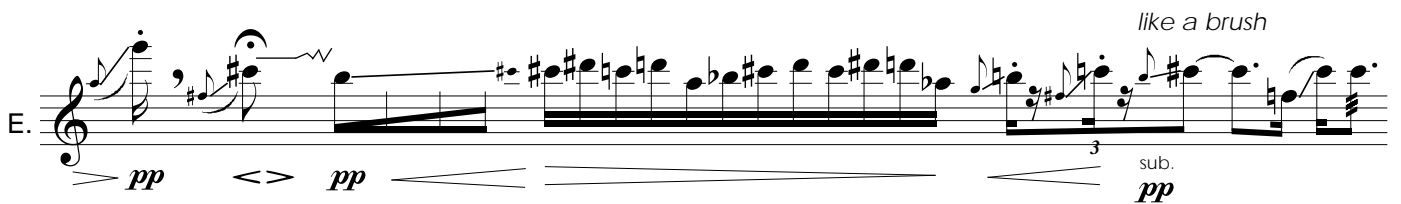
to LiuJing

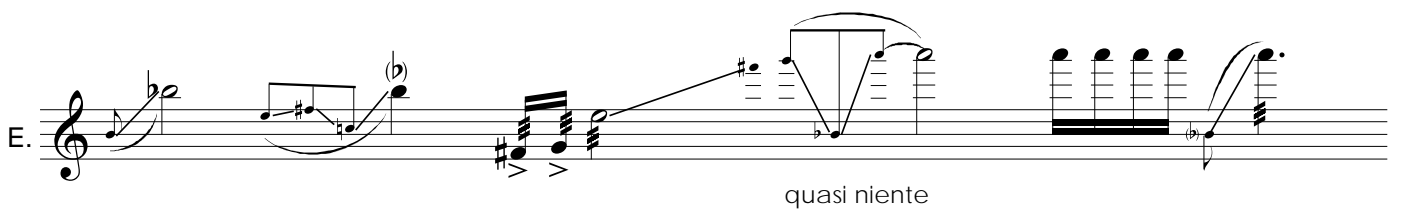
Erhu 

E. 

E. 

E. 

E. 

E. 

dense

E. *ppp*

ritard.

E. *f* > *p* > *f* *dim.*

160

E. *quasi niente*

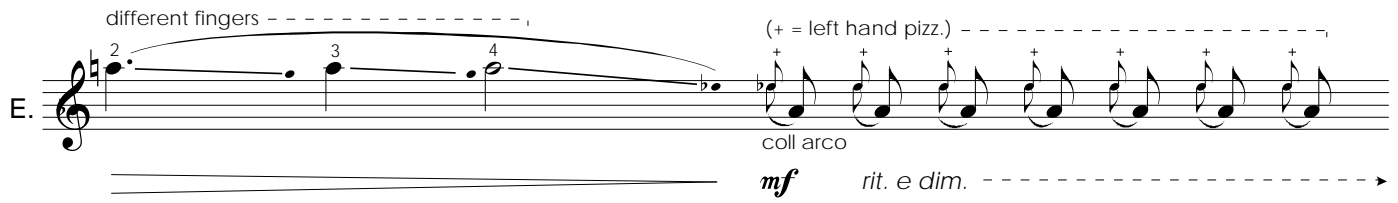
E. *pp*

E.

E. *different fingers*

different fingers —————

(+ = left hand pizz.) —————

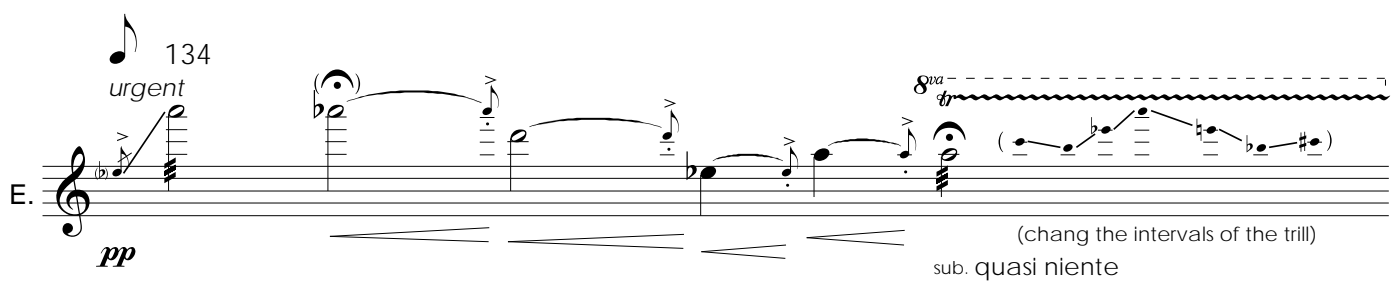
E. 

coll arco

mf rit. e dim.

134

urgent

E. 

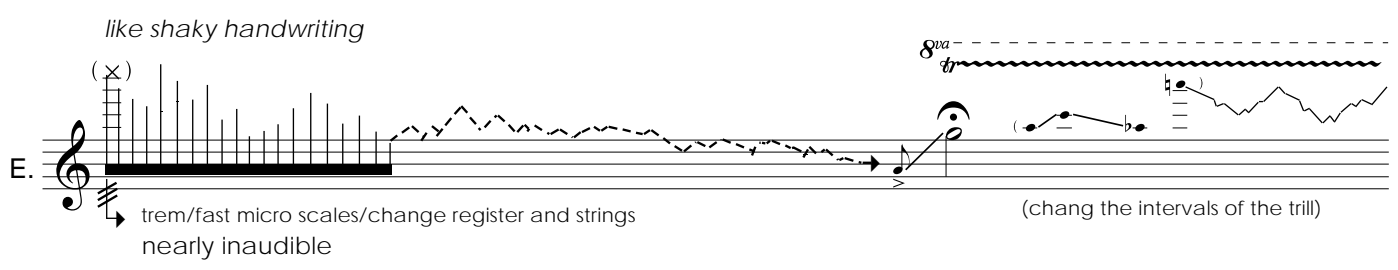
pp

(change the intervals of the trill)

sub. quasi niente

like shaky handwriting

(x)

E. 

trem/fast micro scales/change register and strings nearly inaudible

(change the intervals of the trill)

200 ritard.

(8va) loco

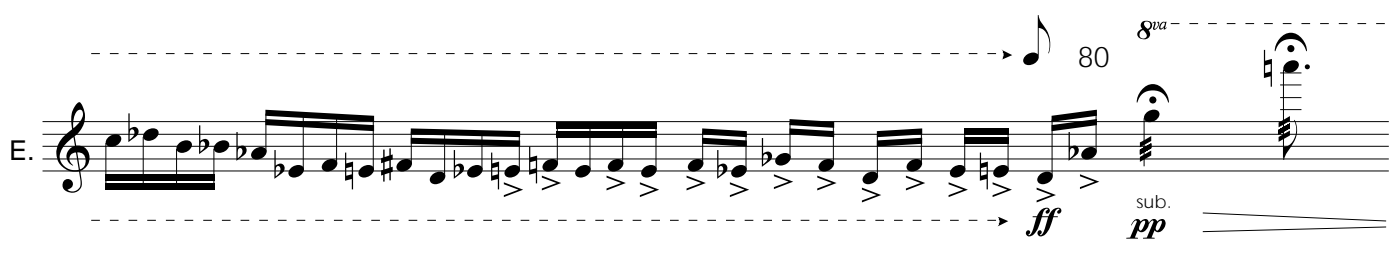
E. 

(look above)

ppp cresc.

80

(8va)

E. 

ff sub. **pp**

play 2 times (2nd time change the order of the patterns like improvising and fade out)

(8va)

E. 

quasi niente

Nuernberg, 03-03-2002

2. Tao-Chi

mao-bi

Volker Blumenthaler (2002)

♩ 60-72 *intensiv and dense*

Erhu

f

E.

E.

(unequal/poco rubato)

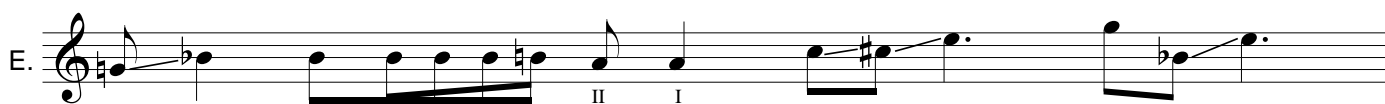
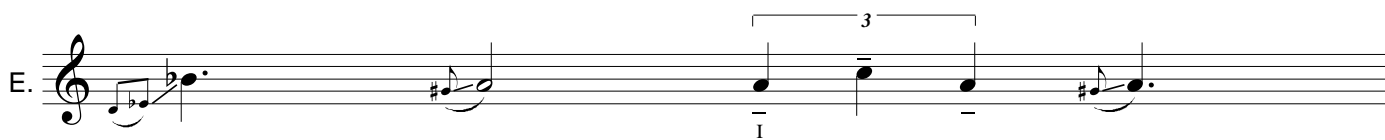
E.

E.

E.

E.

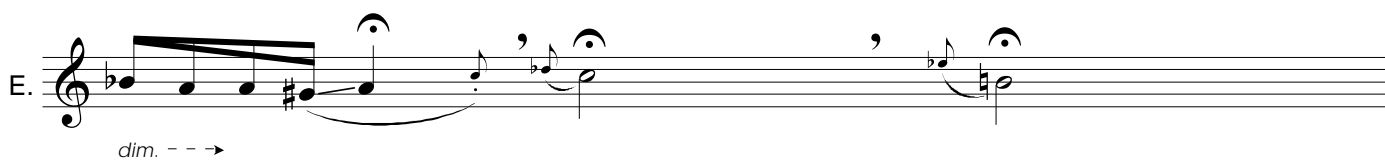
E.

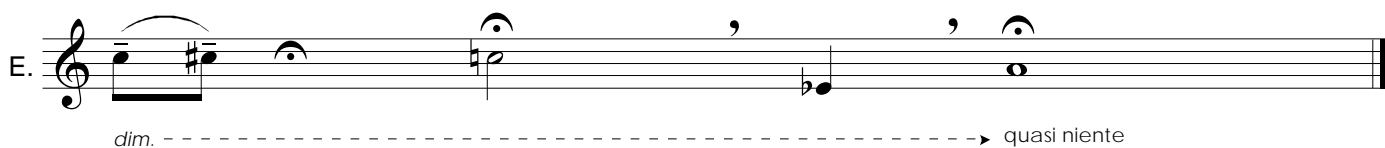


E. 

E. 

E. 
poco a poco dim.

E. 
dim. --->

E. 
dim. -----> quasi niente

Nuernberg, 06-03-2002

3. Chu-Ta

mao-bi

Volker Blumenthaler (2002)

Erhu

72 (the velocity of the trill should be different)

f *pp*

3 sec.

E.

60 - 72 72

p *pp* *mf* *p dim.*

E.

5 sec. 60 - 80 tempo rubato

pp dense

quasi niente

E.

72

p

E.

60 - 72 delicate rit. ---

pp quasi niente

E.

3 3 3 4 sec. rit. ---

pp *p* quasi niente

E.

(change the colours of the vibrato)

calm and dreamy

E.

3

E. *pp* *tr* *rit.* 90 *suddenly moving* *f*

E. 44 - 50 *slowly and hesitating* *tr* *trill quasi rit.* 2 sec. 60 - 72 *quasi niente* *pp*

(change between trill and trem.)

E. 3 5 sec.

E. *tr* *b.e.* *b.e.*

E. *f* *sub. pp* *ff* *p* 5 sec. *pp* *always tentatively* *tr*

E. *tr* 2 sec.

E. *tr* *b.e.* *b.e.* 8-10 sec. *shake the bow between the strings* *nearly inaudible*

Nuernberg, 14-03-2002